



skog+
landskap

Kart i åpent samspill



Illustrasjon: Karin Søderquist

NOKIOS 2012

Hildegunn Norheim og Ingvild Nystuen

Presentert av Ingvild Nystuen

30.10.2012



skog+
landskap

Hva er innovasjon?

- Nyskapende
- Faktisk tatt i bruk
- Skape en merverdi



Noen innovasjoner ved Skog og landskap



- Automatisk genererte jordregister og gårdskart
- Gårdskart på Internett
- Kart i søknadssystemer og saksbehandlingssystemer i landbruket

Automatisk gårdskart- og jordregisterproduksjon



skog+
landskap

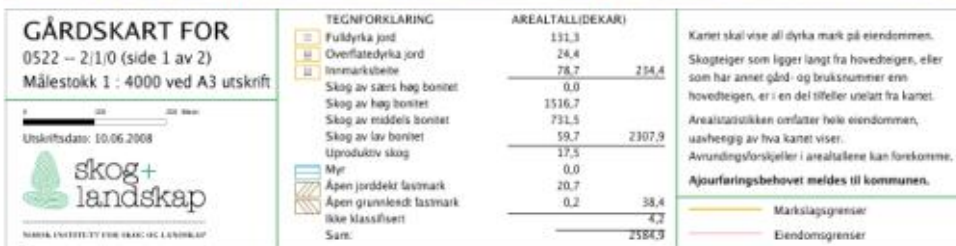


Hovednr	Teig-ID		E-kode	Fulldyrka jord	Overfl. dyrka	Innm. beite	Sum Jordbr.	Produktiv skog				Uprod. skog	Myr	Åpen jordd. fastm.	Åpen grunnl. fastm.	Sum Annet	Ikke klassifisert	Totalt			
	Gnr	Bnr						Feste	Teignr	N	Ø								S+H	M	L
16/2/0																					
22	8	0	01 av 2	6580731	598759	1	52,5	0,0	0,0	52,5	2,9	0,4	0,0	3,3	0,0	0,0	1,4	0,0	1,4	0,6	57,8
22	8	0	02 av 2	6580792	598535	1	0,0	0,0	0,0	0,0	1,7	0,0	0,1	1,8	0,0	0,0	0,0	0,0	0,0	0,0	1,8
34	3	0	01 av 1	6579741	596784	1	0,0	0,0	0,0	0,0	0,0	22,0	21,0	43,0	0,0	0,0	0,0	0,0	0,0	0,0	43,0
Sum for hovednr							52,5	0,0	0,0	52,5	4,7	22,4	21,1	48,2	0,0	0,0	1,4	0,0	1,4	0,6	102,7



Grunnlag:

- > Landbruksregister
- > Eiendomskart
- > Markslagskart
- > Ortofoto





TEIKNFORKLARING

	Fulldyrka jord
	Overflatedyrka jord
	Innmarksbeite
	Skog av særs høg bonitet
	Skog av høg bonitet
	Skog av middels bonitet
	Skog av låg bonitet
	Uproduktiv skog
	Myr
	Open jorddekt fastmark
	Open grunnlendt fastmark
	Ikkje klassifisert
	Sum:

AREALTALL(DEKAR)

	15.2	
	0	
	16.2	31.4
	0	
	0	
	9.7	
	0.8	10.5
	0	
	0	
	2.1	
	0	2.1
		2.1
		46.1

Kartet skal vise all dyrka mark på eigdommen.
 Skogteigar som ligg langt frå hovudteigen, eller som har eit anna gards- og bruksnummer enn hovudteigen, er i ein del tilfelle utelatne frå kartet.
 Arealstatistikken omfattar heile eigdommen, uavhengig av kva kartet viser.
 Arealstal kan vere avrunda.

Ajourføringsbehov melder du til kommunen.

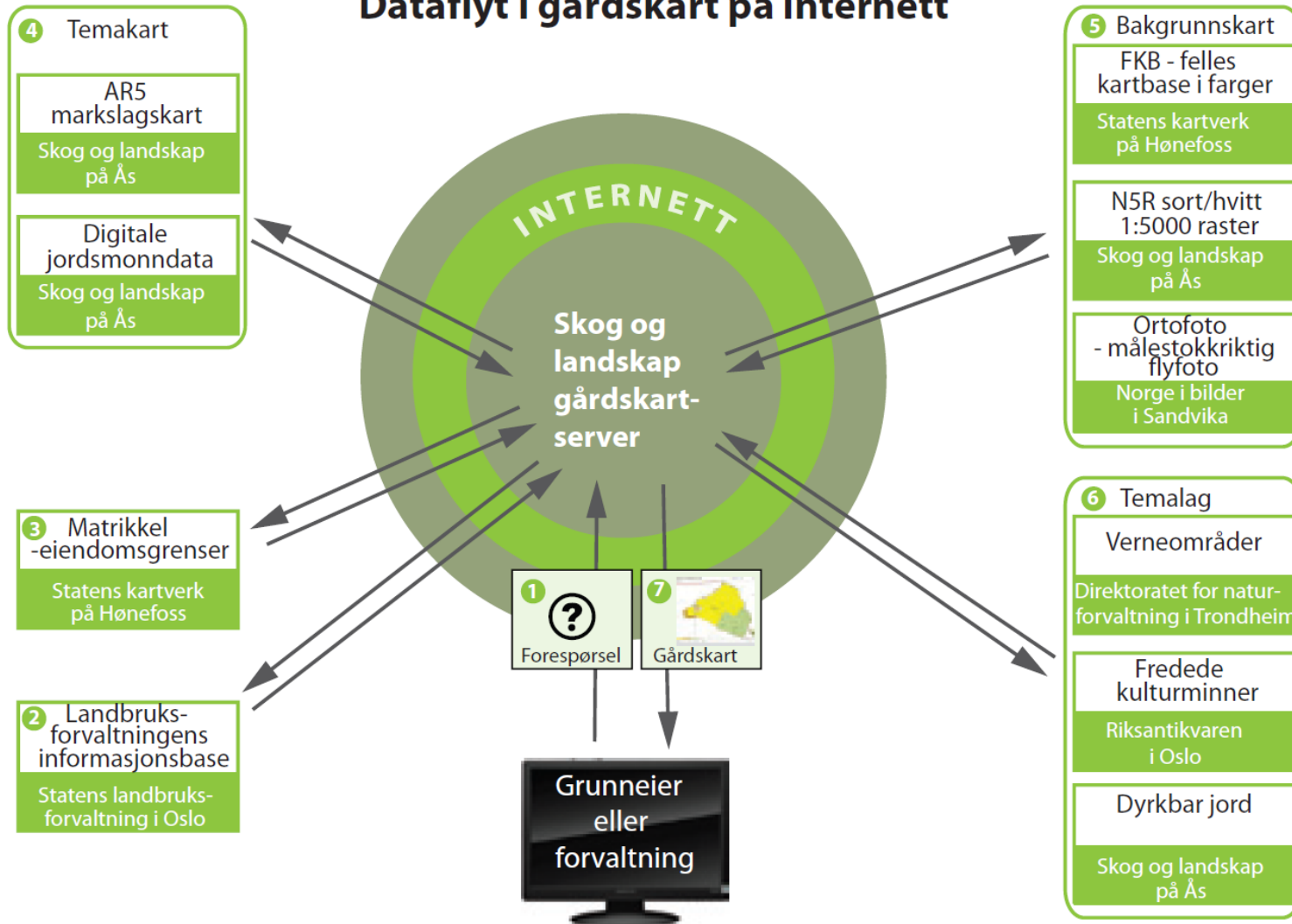
Markslagsgrenser
 Eigedomsgrenser



skog+
landskap

Gårdskart på Internett

Dataflyt i gårdskart på Internett





GÅRDSKART PÅ INTERNETT

Søk etter kommune



Ås, Akershus(0214)

Gnr

Bnr

Fnr

105

2



VIS GÅRDSKART

eller

VELG TILKNYTTETE
EIENDOMMER...

HJELP?

Gårdskart



flytt søk Hjelp

Landbrukseiendom 214 - 105/2

Gårdskart

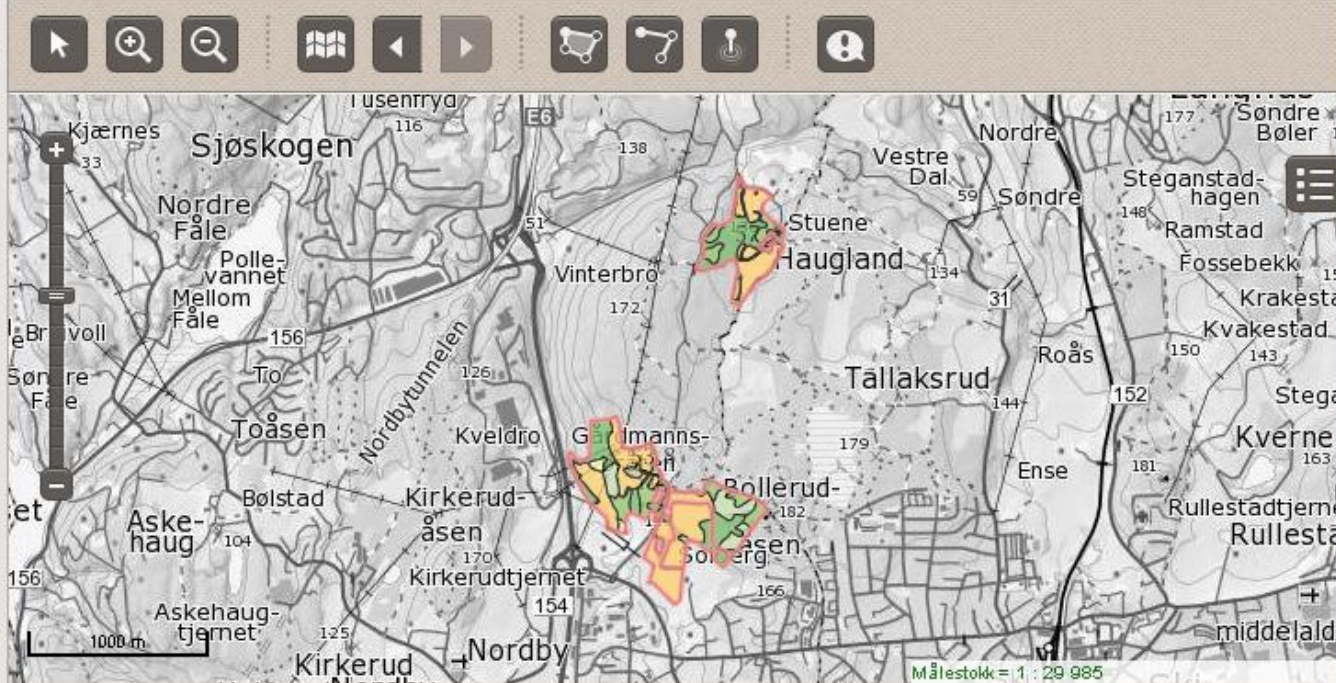
- Markslag (AR5) 13 klasser
- Markslag (AR5) 7 klasser
- Erosjonsrisiko

Bakgrunnskart

- Gråtoner
- Farger
- Raster
- Gammel ØK-raster
- Flybilde

Andre kartlag

- Markslag (AR5) 7 klasser
- Markslag (AR5) 13 klasser
- Dyrbær jord
- Vernskog
- Endringsanalyse AR5
- Jordkvalitet
- Fredete kulturminner



Matrikeln...	Antall teiger	Full... jord	Ove... jord	Inn... beite	Sko... høy...	Skog, høy...	Skog, mid...	Skog, lav ...	Upr... skog	Myr	Jor... fast...	Skrinn fast...	Beb... van...	Ikke klas...	Sum grunn...
--------------	---------------	--------------	-------------	--------------	---------------	--------------	--------------	---------------	-------------	-----	----------------	----------------	---------------	--------------	--------------

Jordregister (dekar)

102/3	1	59.9	0	0	0	17.4	0	0	2.2	0	0.6	0	0	0	80
102/4	2	64.5	0	0	0	23.9	24.2	37.4	1.5	0	3	0	0.1	0	154.6
105/2	1	97.3	0	8.1	0	58.6	30	14.9	0.5	0	5.4	0	0.8	0	215.5
107/6	1	75.2	0	0	0	67.6	26	0	1.2	0	0.7	0	1	0	171.7
107/553	1	0.1	0	0	0	0.5	1.8	0	0	0	2.6	0	0.3	0	5.3
SUM:	6	297	0	8.1	0	168	82	52.3	5.4	0	12.3	0	2.2	0	627.1

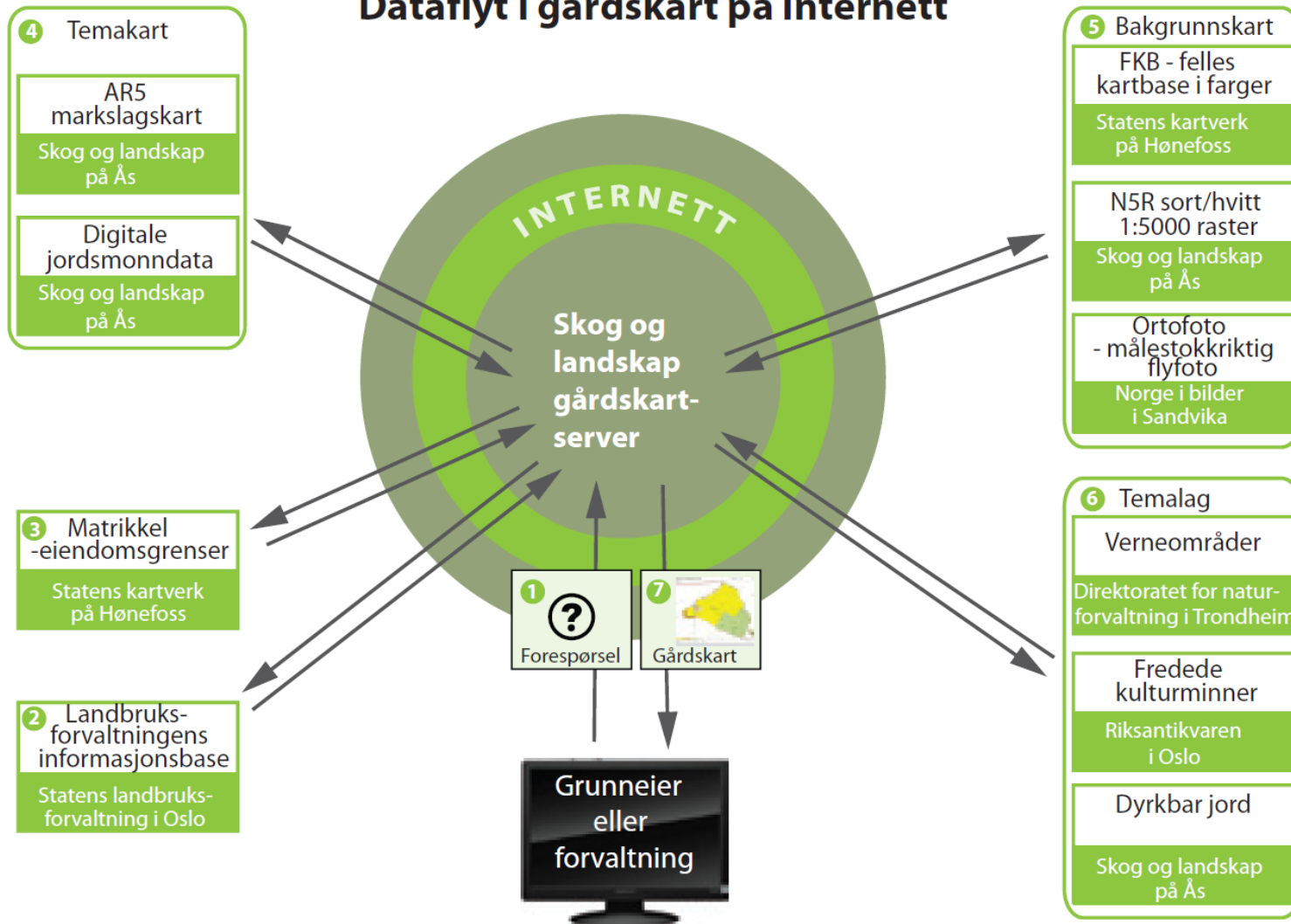
LAGRE ELLER SKRIV UT



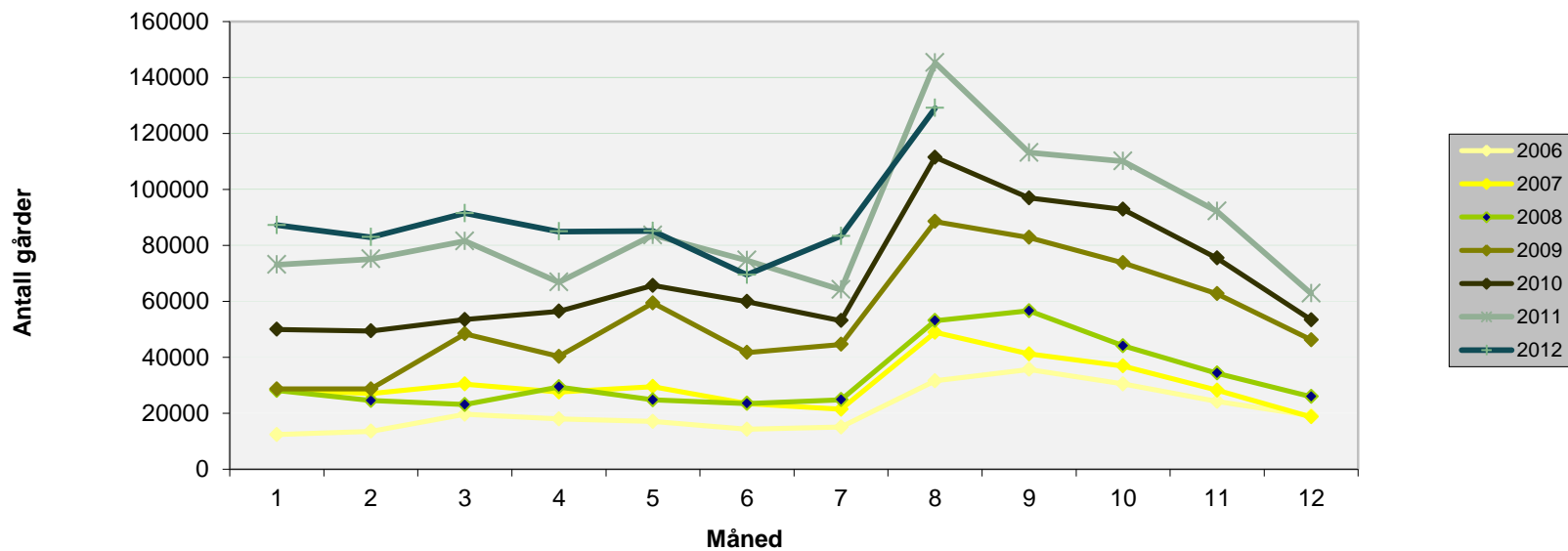
skog+
landskap

Gårdskart på Internett

Dataflyt i gårdskart på Internett



Bruk av gårdskart på Internett i måneden

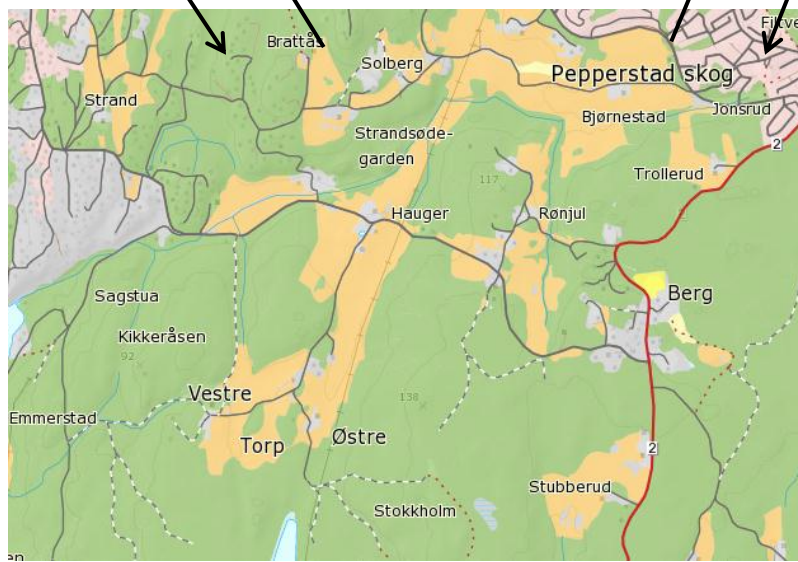


2935 oppslag per dag i snitt, pr 2.tert 2012

Kart integrert med søknads- og saksbehandlingssystemer



- Samarbeid med Statens landbruksforvaltning
- Økonomisystem for Skogordningene
 - Fagsystem for regionalt miljøprogram





skog+
landskap

Hvorfor har vi fått til dette?



skog+
landskap

«Vi klarer ikke alt alene, medvirkning og samhandling er vår styrke»



Fokus på hvilke topper skal vi nå sammen?





Skog og landskap representerer landbruket i den nasjonale geografiske infrastrukturen, *Geovekst* og *Norge digitalt*.

e-forvaltning i praksis



Skog og landskaps behov

Profesjonalisere den nasjonale infrastrukturen – utvikle datainnhold og tjenester



Norge digitalt: internasjonal standardisering og teknologi



skog+
landskap

OGC®

Making location count.

XLink FAQ

INSPIRE



What is the OGC?



Home Standards Programs Participate News & Events About OGC Member Login

Search

Geospatial and location standards for:

- Aviation
- Built Environment & 3D
- Business Intelligence
- Defense & Intelligence
- Emergency Response & Disaster Management
- Geosciences & Environment
- Government & Spatial Data Infrastructure
- Mobile Internet & Location Services
- Sensor Webs
- University & Research



Norge digitalt: nasjonal standardisering og teknologi



SOSI
WMS
WFS

GeIntegrasjon



skog+
landskap

Brukerfokus

Økt bruk av data, tjenester og tilpassede applikasjoner



Modernisere og effektivisere det offentlige Norge



- Stabile tjenester 24-7
- Tilpasset produkt
- Offentlig og næring samme informasjon
- Oppdaterte data med enkel tilgang
- Tar i bruk siste teknologi



Betjene forvaltning og næring

Enkel og rask tilgang til ferske data og stabile tjenester.
Åpen og moderne offentlig sektor – felles tilgang - åpenhet

Tilpasse deres behov

Vi kjenner brukeren og
tilpasser oss det vi vet



Næringsdrivende i jord og skogbruk trigger innovasjon



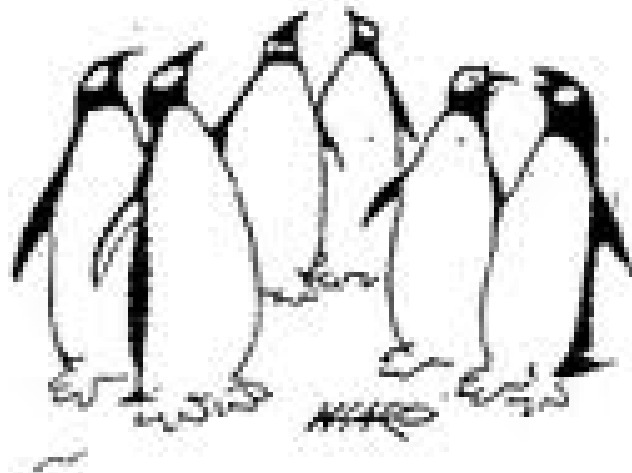
skog+
landskap



Kultur for å våge - involvering - skaper ekstra stolthet



skog+
landskap



-Vi har sagt til ham at det var umulig, men han ville ikke høre



skog+
landskap

«Vi klarer ikke alt alene medvirkning og samhandling er vår styrke»

