

Planer for etablering av Samtrafikknavet

Tor Alvik

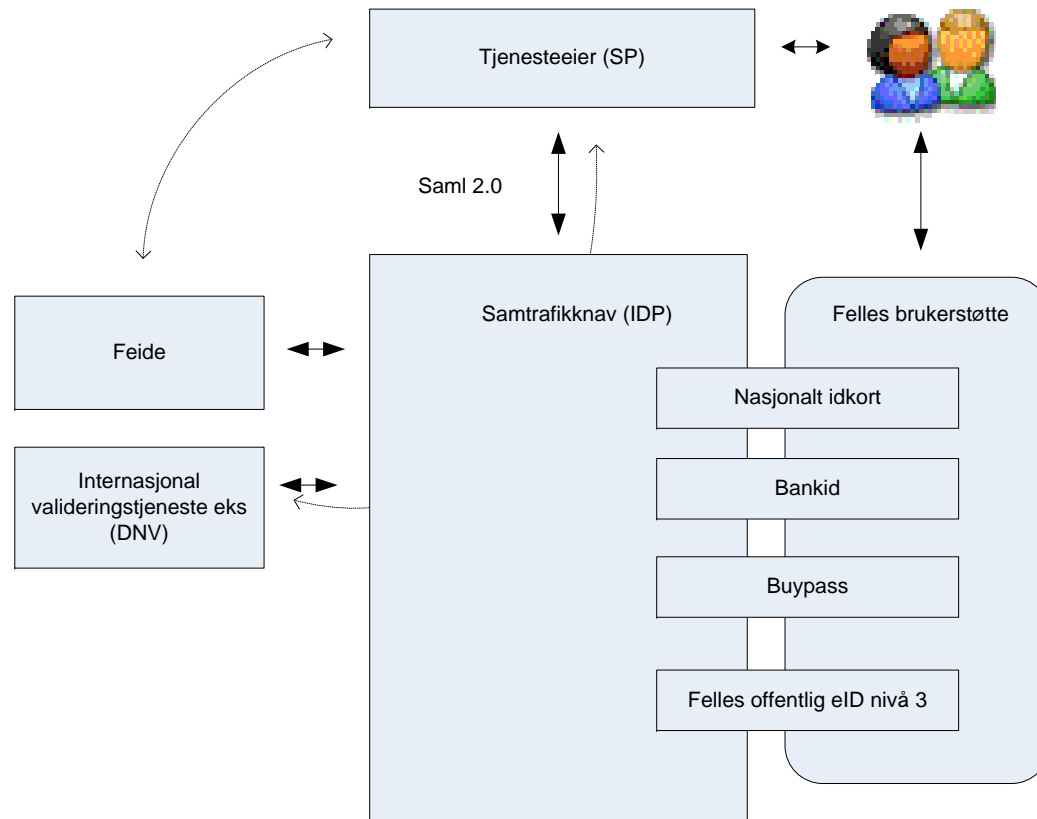
Prosjektleder



DIFI

Direktoratet for forvaltning og IKT

Hva er samtrafikknavet ?



Hvorfor et samtrafikknave ?

- Gi et sikrere og enklere tilbud til innbyggeren og næringslivet.
- Forenkle tjenesteutvikling i offentlig sektor.
- Fremme samhandling i offentlig sektor.
- På sikt forenkle samarbeid om tjenester på tvers av landegrensene.

Hvem vil kunne bruke samtrafikknivet

- Innbyggeren:
 - Samtrafikknivet vil hjelpe innbyggeren til å bruke "sine" e-IDer i offentlige tjenester.
 - Føringer peker på at navet skal være en del av offentlige webløsninger
 - Samtrafikknivet vil være lite synlig for innbyggeren
- Næringslivet
 - Samtrafikknivet kan brukes til å logge inn blant annet på Altinn
 - Virksomhets sertifikater er ikke med i første versjon men utredes videre
- Forvaltningen
 - Samtrafikknivet vil være tilgjengelig for alle offentlige virksomheter
 - Kan knyttes til andre lignende tjenester som Feide

Hvilke e-IDer vil du kunne bruke gjennom samtrafikknivet?

- En felles offentlig e-ID på sikkerhetsnivå 3 (MinID) som utvikles i regi av Skatteetaten
 - MinID er i dag basert på pinkoder
 - Brukes av ca 600 000
 - Brukes av flere virksomheter som Vernepliktsverket og Lånekassen
- Nasjonalt ID-kort
- Kommersielle e-IDer som er selvdeklarerert gjennom Post og teletilsynet selvdeklareringsordninger.
 - Ytterligere kontrollrutiner og tilleggskrav kan bli nødvendig som en del av arbeidet med samtrafikknivet



eID nivå 3 prosjektet

- En felles pålogging for tilgang til tjenester på sikkerhetsnivå 3 eller lavere
 - (brukernavn + statisk og dynamisk passord)
- Rammer og forutsetninger
 - Gjenbruk av eksisterende løsninger (MinID, Altinn)
 - Skal tilfredsstille kravene i "Rammeverk for autentisering og uavviselighet i elektronisk kommunikasjon med og i offentlig sektor"
- Forprosjekt 1.9 – 15.12.2008
 - Spesifikasjon av detaljert løsningskonsept (kravspesifikasjon)
 - Plan for hovedprosjekt (for realisering)
 - Arbeidsgruppe med deltakere fra SLK, DIFI, NAV, BRREG, KS og SKD
- Realisering av versjon 1.0 av felles eID nivå 3 i 2009
 - Kan være aktuelt med realisering i flere versjoner



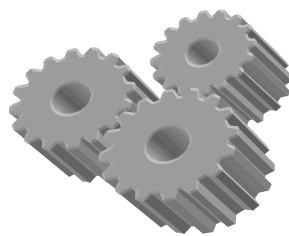
Noen aktuelle tjenesteområder på nivå 3

- Innlevering av selvangivelsen
- Endring av skattekort
- Søknad om lån i Lånekassen
- Reservasjon fra telefonsalg
- Samordnet registermelding
- Rapportering til regnskapsregisteret
- Ulike kommunale tjenester innenfor bl a:
 - Barn og ungdom
 - Bevillinger og tillatelser
 - Bolig og eiendom
 - Henvendelser, høring og klager
 - Kultur og fritid
 - Landbruk og miljø
 - Stillingssøknader
 - Lån og tilskudd
 - Næring
 - Vei og trafikk

Delprosjekt 1 MinID



Delprosjekt 2 Videreutvikling samtrafikknivet



(uavhengig av portaler og støtte til eID'er i markedet)



Delprosjekt 3 Nasjonal ID-kort

Løpende drift og forvaltning av dagens e-ID nivå 3 og samtrafikkniv 1.0

Samtrafikkniv versjon 2.0

Sep 08

2009/10

2011/12?

Delprosjekt 4

Skalere drift og utvikling
til å sikre profesjonell drift av eksisterende
og videreutviklede tjenester



Hva med e-signatur og andre funksjoner

- Parallelt med etableringen av versjon 2.0 av samtrafikknavet starter behov analyser og spesifisering av e-signatur.
 - Signering som kvittering for mottak
 - Signering som kvittering for å ha mottatt en gitt tekst
 - Signering om at tekst er lest
 - Signering om at tekst er godtatt og akseptert
 - Signering som bevitner signatur utført av kjent person
 - Signering som autoriserer belastning av konto
 - Signering som autoriserer utlevering av gitte varer (resept)
- Tilgang for utenlandske borgere og / eller bruk av utenlandske sertifikatutstedere i samtrafikknavet.
- Ny teknologi som autentiseringstjenester på mobil med høyt sikkerhetsnivå
 - Knytt til både samtrafikknavet og blant annet kravspesifikasjon for PKI i offentlig sektor.

Delprosjekter i etableringen av samtrafikknav

Kravspekk

- Etablere en omforent funksjonell spesifikasjon som grunnlag for anskaffelsen av samtrafikknavet

Avtaler

- Etablere avtaler for brukersteder
- Fastslå krav til private e-id leverandører og etablere samarbeidsavtaler
- Etablere samarbeidsavtaler med offentlige e-ider

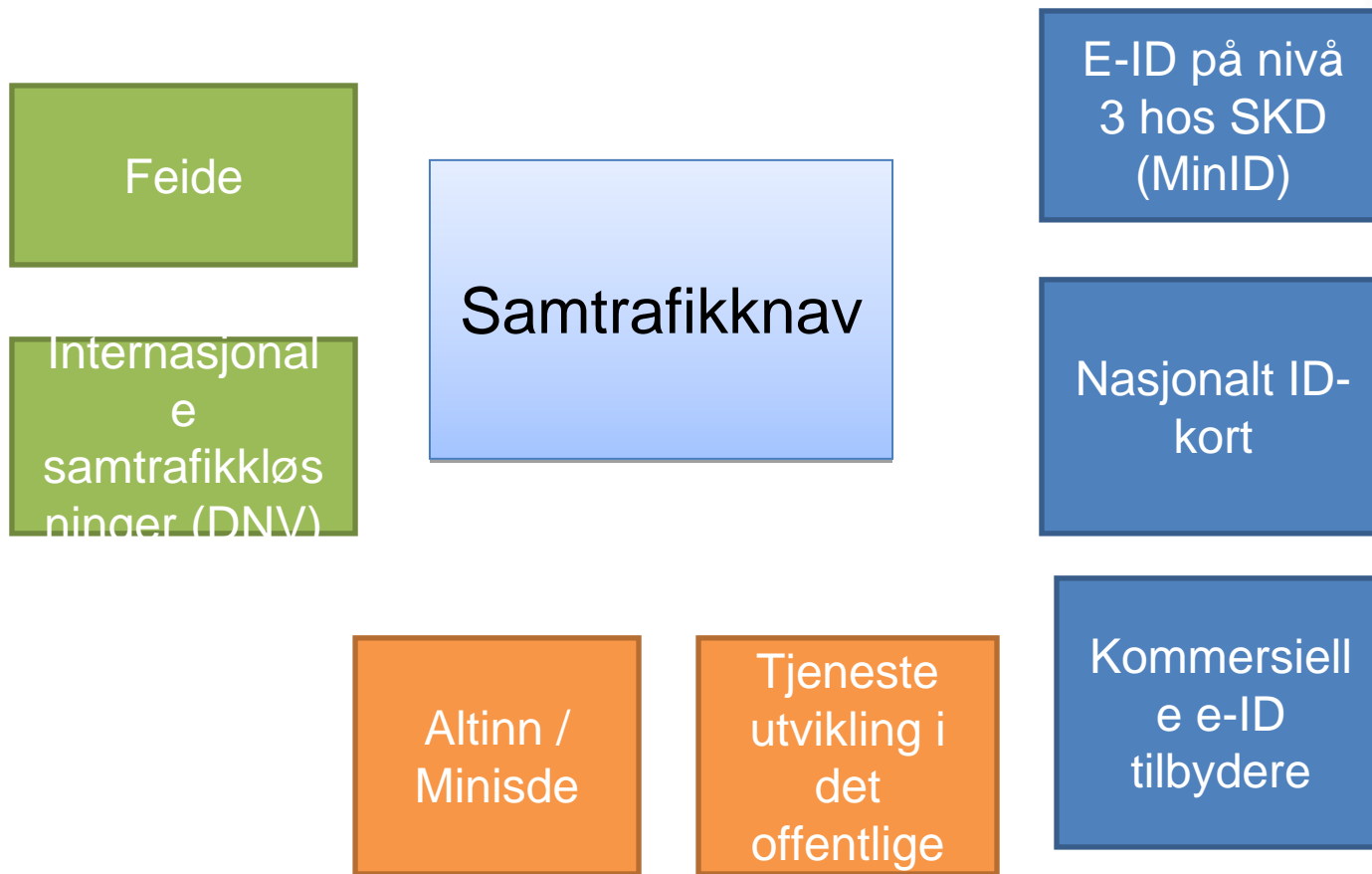
Anskaffelse og utvikling

- Starte anskaffelsesløp / etablering i Altinn
- Anskaffelse basert på løsningene i Samtrafikknav 1

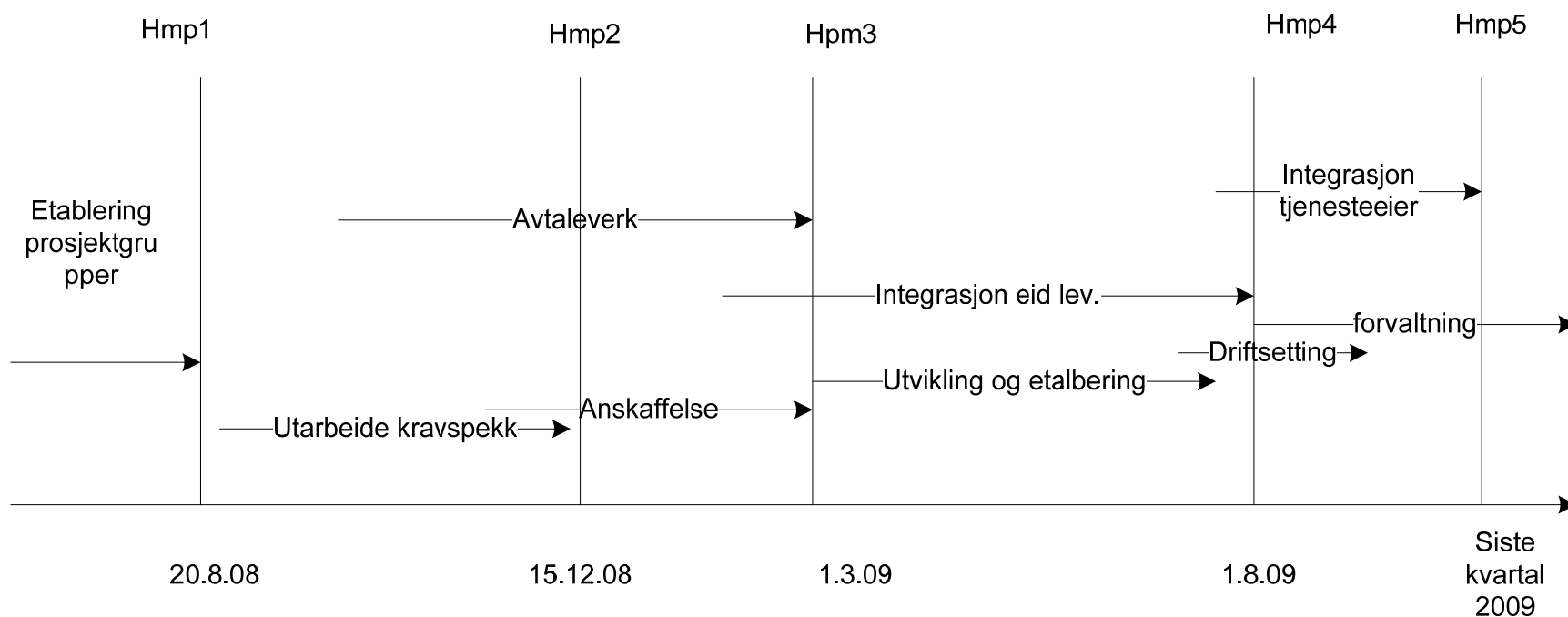
Drift og forvaltning

- Etablere robust forvaltning og drift
- Kontroll av og støtte til brukersteder og E-id leverandører
- Sikre at dagens samtrafikknav 1.0 ivaretar innbyggerens sikkerhet

Samtrafikknavet i forhold til andre prosjekter



Aktiviteter og Milepæler i etablering av samtrafikknivet



Forretningsmodeller for samtrafikknavet

- Utvikling og drift av selve samtrafikknavet sentralfinansieres over statsbudsjettet.
- Offentlige virksomheters bruk av offentlige e-IDer dekkes sentralt.
- Offentlige virksomheter må dekke egne integrasjonskostnader i navet.
- Bruk av kommersielle e-IDer betales av det offentlige. Hvordan regningen skal fordeles er ikke avklart.
- Bruk av insentiver knyttet til navet i bruk eller for å sikre utbredelsen av e-IDer er ikke avklart.