

# Standarders betydning for IKT- verktøy og samhandling

NOKIOS Konferansen

14. oktober 2009

# KITH

*Kompetansesenter for IT i helse- og sosialsektoren*

- KITH AS etablert i 1990
- Aksjeselskap, not-for-profit
- Aksjeeierne i dag:
  - Helse- og omsorgsdept: 70%
  - KS: 19,5%
  - Arbeids- og inkluderingsdept: 10,5%
- Hovedkontor i Trondheim
  - med Oslo-kontor på Karl Johan



**KITH**

~samhandling for helse og velferd

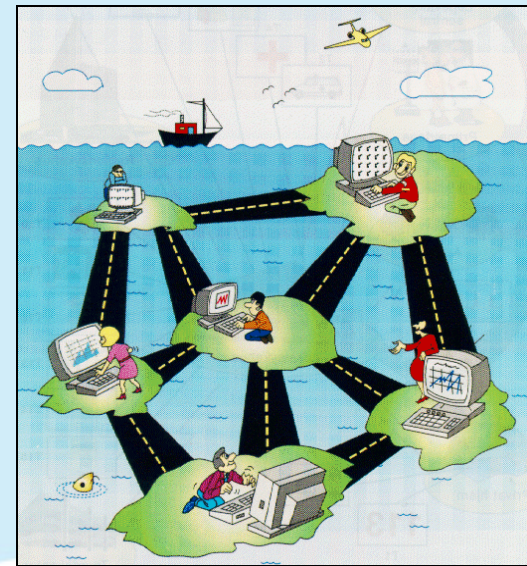
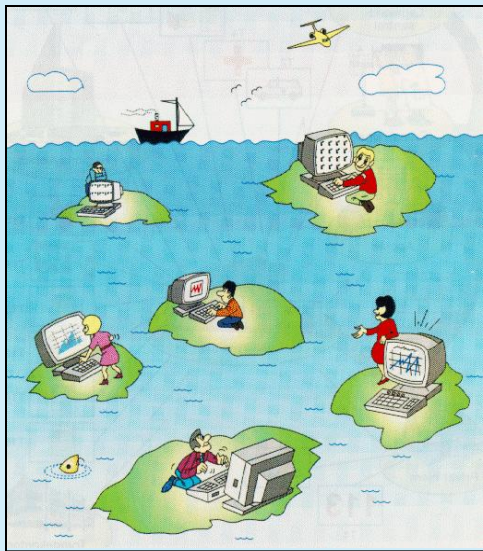
# Innhold

- Hva er en standard?
- Hvorfor standarder / felles IT-språk?
- Standarders betydning for samhandling og "IKT-verktøy"
- Betydningen av sertifisering og godkjenning
- Oppsummering

# Hva er en standard?

***”En standard beskriver de felles regler, retningslinjer og/eller egenskaper ved produkter eller arbeidsprosesser som må følges for å oppnå optimalt resultat i en gitt kontekst”***

*-International Organization for Standardization (ISO)*



# Hvorfor standardisering?

- Fordi felles IT-språk er nødvendig
  - Helsefaglig
    - Forstå begrepene likt
  - Teknisk
    - "Protokoller" for integrasjon
      - Riktig informasjon på riktig sted til riktig tid; med riktig presentasjon og med ivaretagelse av personvern
      - Meldinger - Tilgang



**KITH**

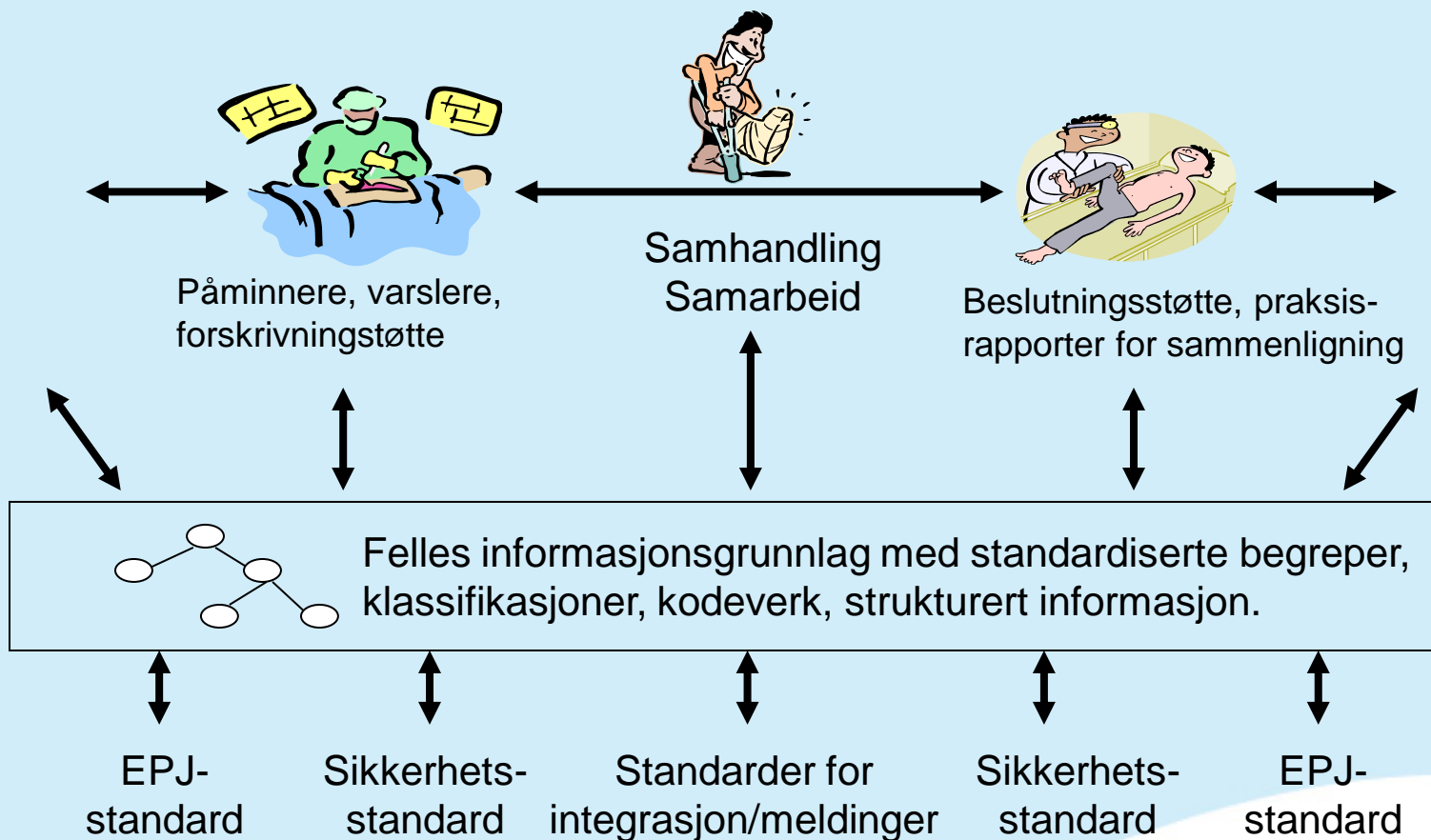
~samhandling for helse og velferd

# Hvorfor felles helsefaglig IT-språk?

- Begreper må forstås likt
  - ulike "uttrykk" kan ha samme mening
  - samme "uttrykk" kan ha ulik mening
- Kodeverkene må være felles
- Klassifikasjonene må være felles



# Samhandling og IKT-støtte krever standarder på flere ulike nivå





# Eksempler på standarder

- Norske profiler av internasjonale standarder når mulig
  - CEN
    - EN13606 (Integrasjon EPJ)
    - KITH XML + ebXML
      - Meldingshode + innhold
      - Rammeverk for sikkerhet
      - Tilgangsstyring
  - HL7
    - Versjon 2, 3 og CDA
  - EPJ standard
- Kodeverk og klassifikasjoner
  - Kirurgiske inngrep (NCSP)
  - Medisinske prosedyrer (NCMP)
    - Habilitering, rehabilitering, rus og psykisk helsevern (HRRP)
  - Internasjonal klassifikasjon av funksjon, funksjonshemming og helse (ICF)
  - Norsk radiologisk kode (Norako)
  - Diagnosesystemer (ICD10, ICPC2)
  - Begreper – terminologi (Snomed CT)



# Testing og sertifisering

## TESTING

hos leverandør/HF

Brukbarhets-  
testing

Funksjonelle  
tester

Test av melding  
(Testserver -KITH)

Test av  
kommunikasjon  
(Testserver-KITH)

Presentasjon/brukbarhet

Funksjonalitet

Innholdsstandarder (meldinger)

Kommunikasjonsløsning (forløp)

## GODKJENNING/ SERTIFISERING

KITH

Test- og  
godkjenning

**KITH**

~samhandling for helse og velferd

# Oppsummering

- Felles IT-språk omfatter standarder for begreper, kodeverk og klassifikasjoner, men også standarder for EPJ, integrasjon og sikkerhet.
- Standarder er nødvendig for at IT systemene kan støtte arbeidsprosesser og samhandling
- Programvareløsninger må sertifiseres før de tas i bruk for å forhindre feil og forsinkelser

*Takk for meg!*

KITH AS  
Sukkerhuset  
7489 Trondheim  
Tel: 73 59 86 00, Faks: 73 59 86 11

[tom.christensen@kith.no](mailto:tom.christensen@kith.no)