

NOKIOS // 28. oktober 2014



Virksomhetsarkitektur i NAV

Petter Hafskjold, sjefsarkitekt IKT, NAV

Innhold

NAV og arkitektur

**Arkitekturutvikling /
modeller**

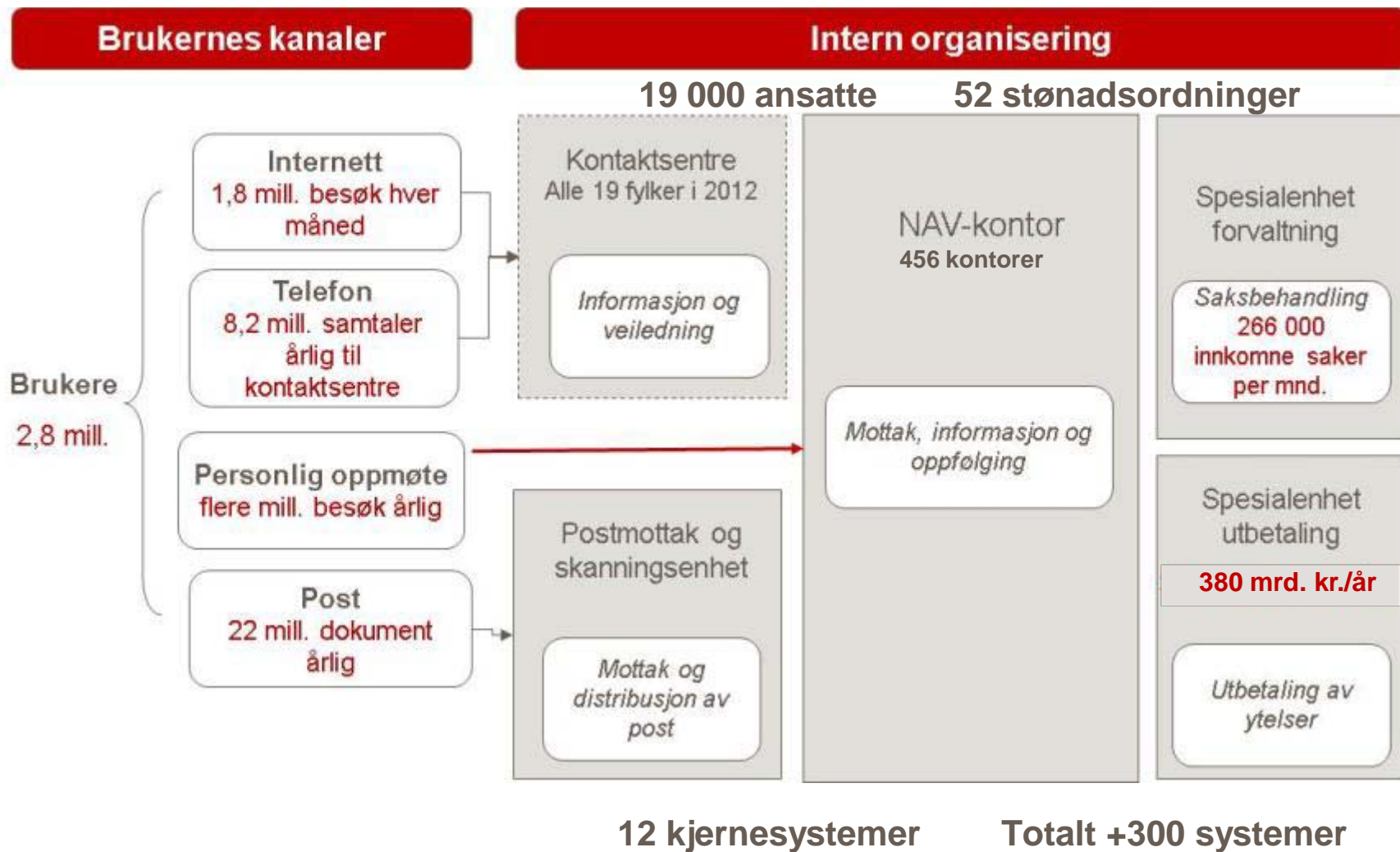
Arkitekturstyring

Forankring

Oppsummering



NAVs hverdag



Hva er viktig?

Virksomhetsarkitektur

Virksomhetsmodell

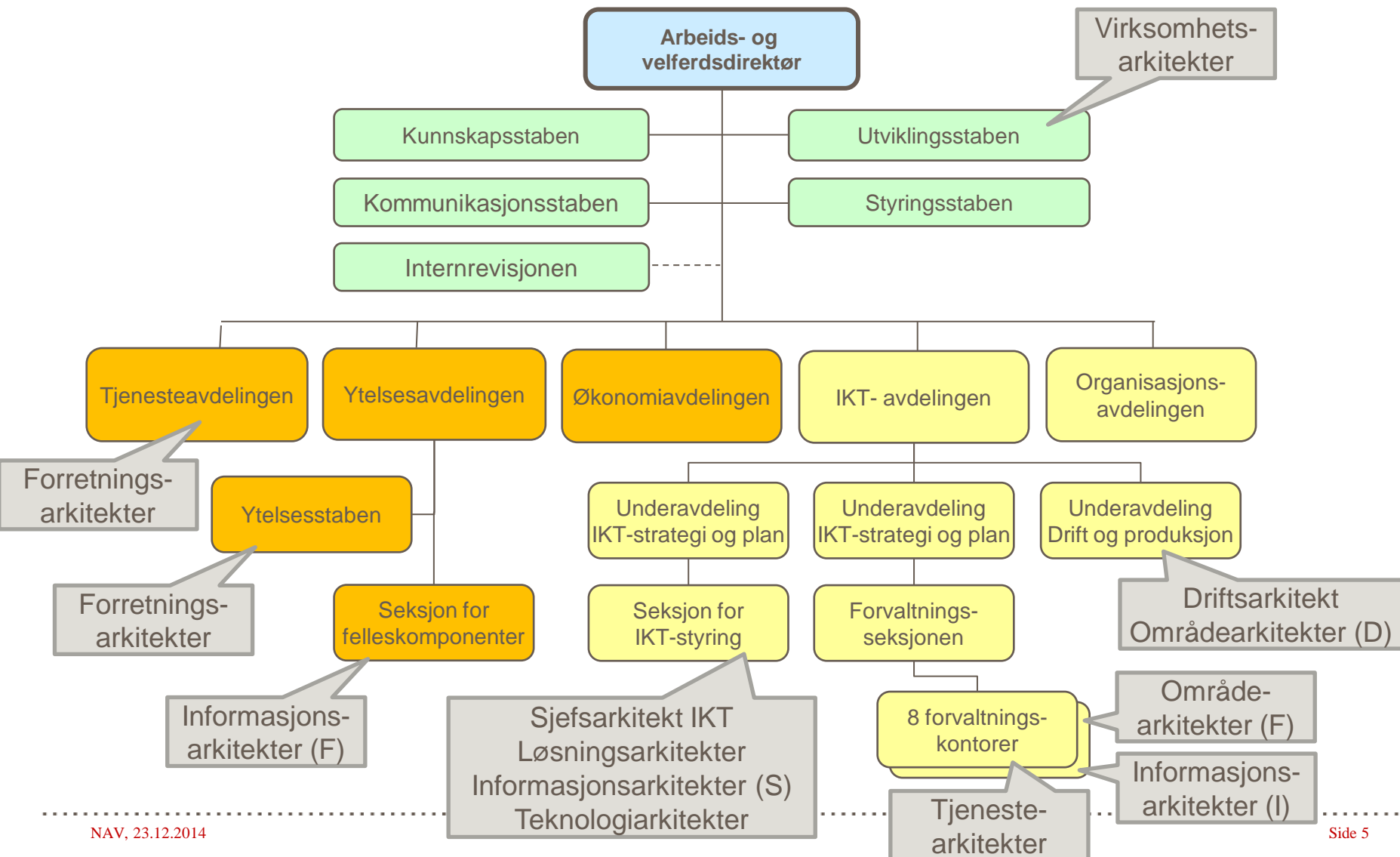
Virksomhetsstrategi

Virksomhetsstyring

Problem med virksomhetsarkitektur?

- Det heter noe med arkitektur
- Det er arkitekter som jobber med det....

Organisering av direktoratet



Sentral styring av utviklingsaktiviteter

Virksomhetsarkitektur og funksjonalitet:

At utviklingsinitiativene løfter hele NAV i samme retning



Porteføljeprioritering:

At de riktige prosjektene prioriteres til riktig tid



Porteføljeliveranse:

At prosjektene leverer på formål til avtalt tid og kostnad



Strategisk sourcing:

At prosjektene er riktig ressurssett med leverandører som har evne og insentiv til å sikre at utviklingen lykkes



Innhold

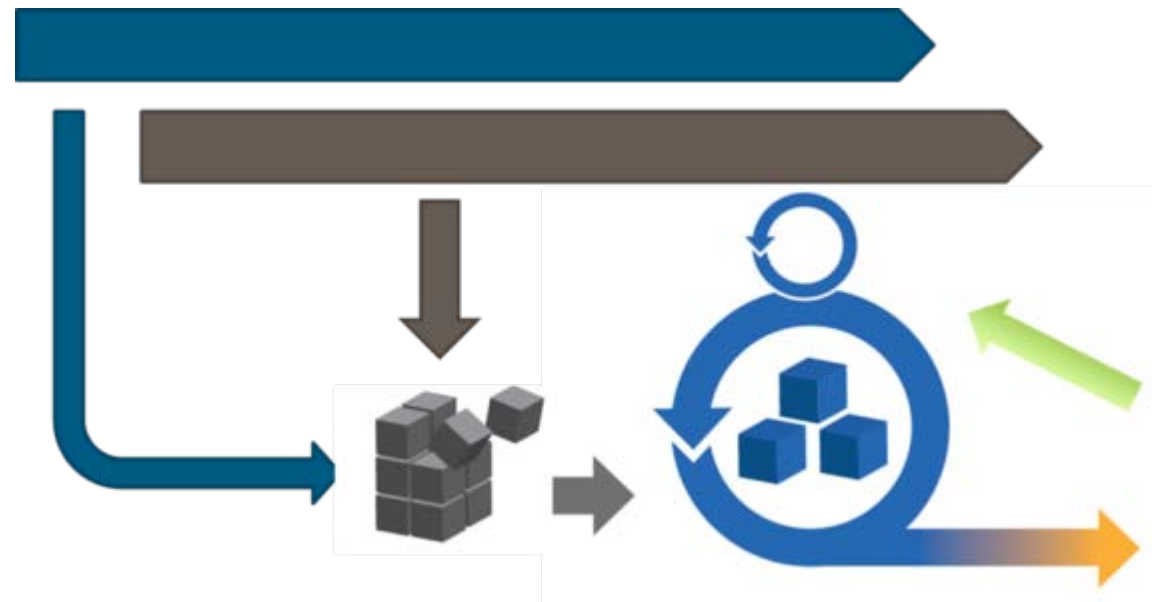
NAV og arkitektur

Arkitekturutvikling /
modeller

Arkitekturstyring

Forankring

Oppsummering



Prinsipper for IKT-arkitektur

- Virksomhetsbehov
- Livsløp
- Informasjonsforvaltning
- Tjenesteorientering
- Helhetlig informasjonsarkitektur
- Endringsevne
- Universell tilgjengelighet
- Sikker behandling
- Stabil, kontinuerlig og effektiv drift
- Automatisering
- Selvbetjening
- Samhandling
- Åpne standarder

Forretningsarkitektur

Forretning



Livshendelse



Aktør



Kanaler som tilgjengeliggjør tjenester



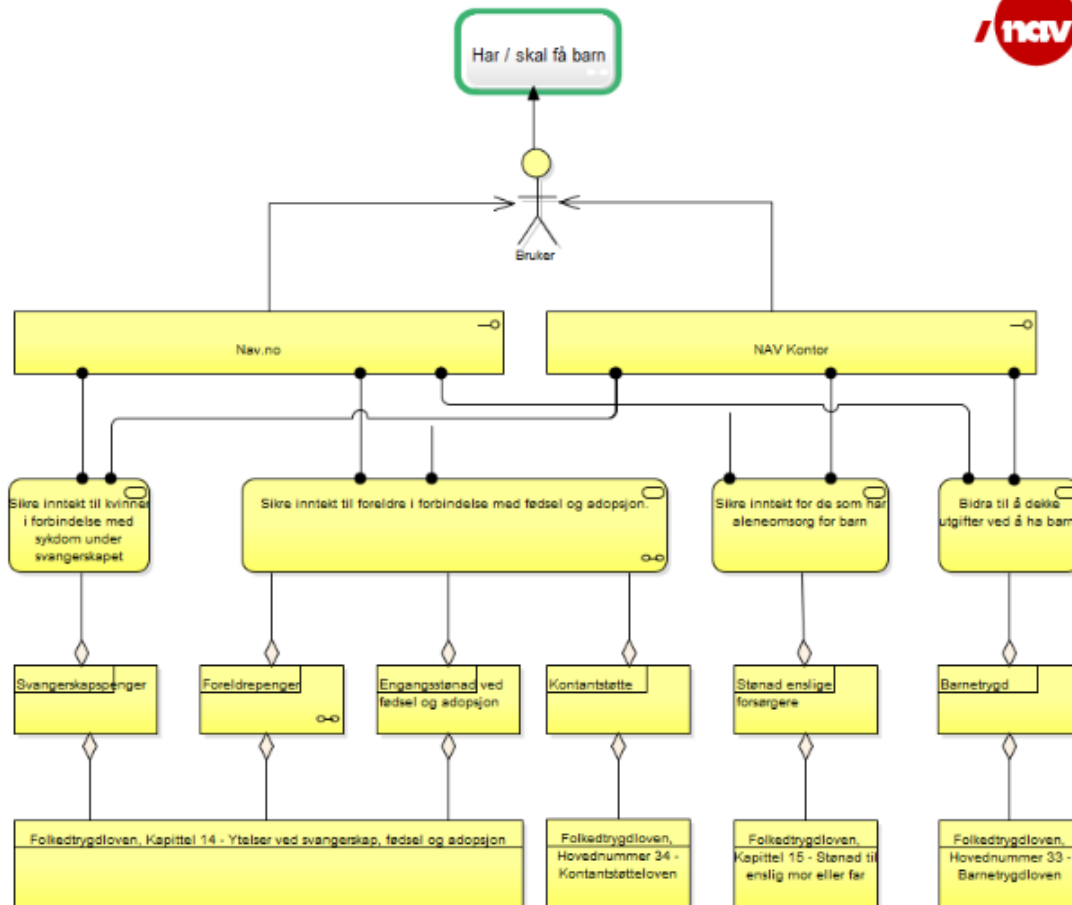
Tjenester som tilbys



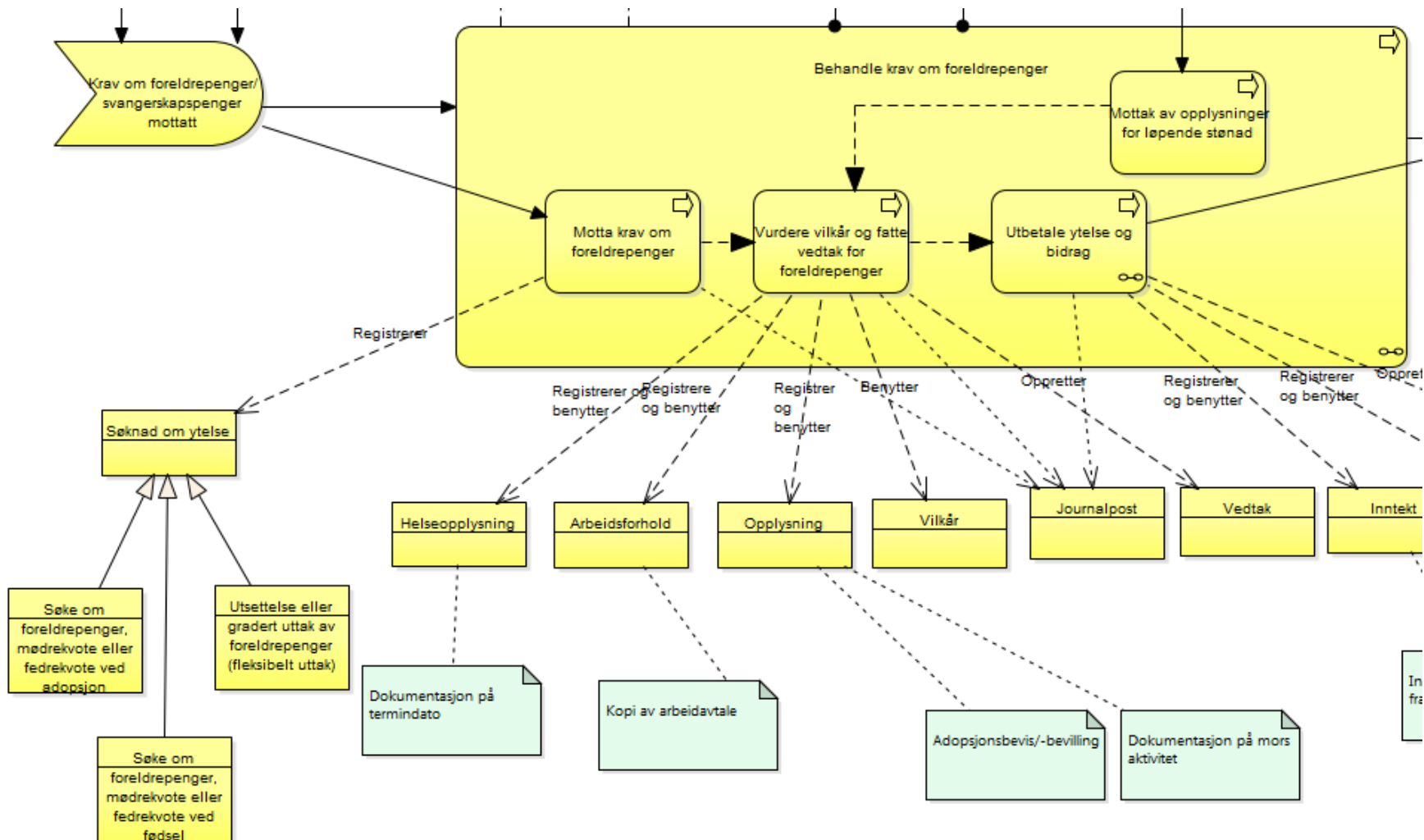
Ytelser/produkter som leveres



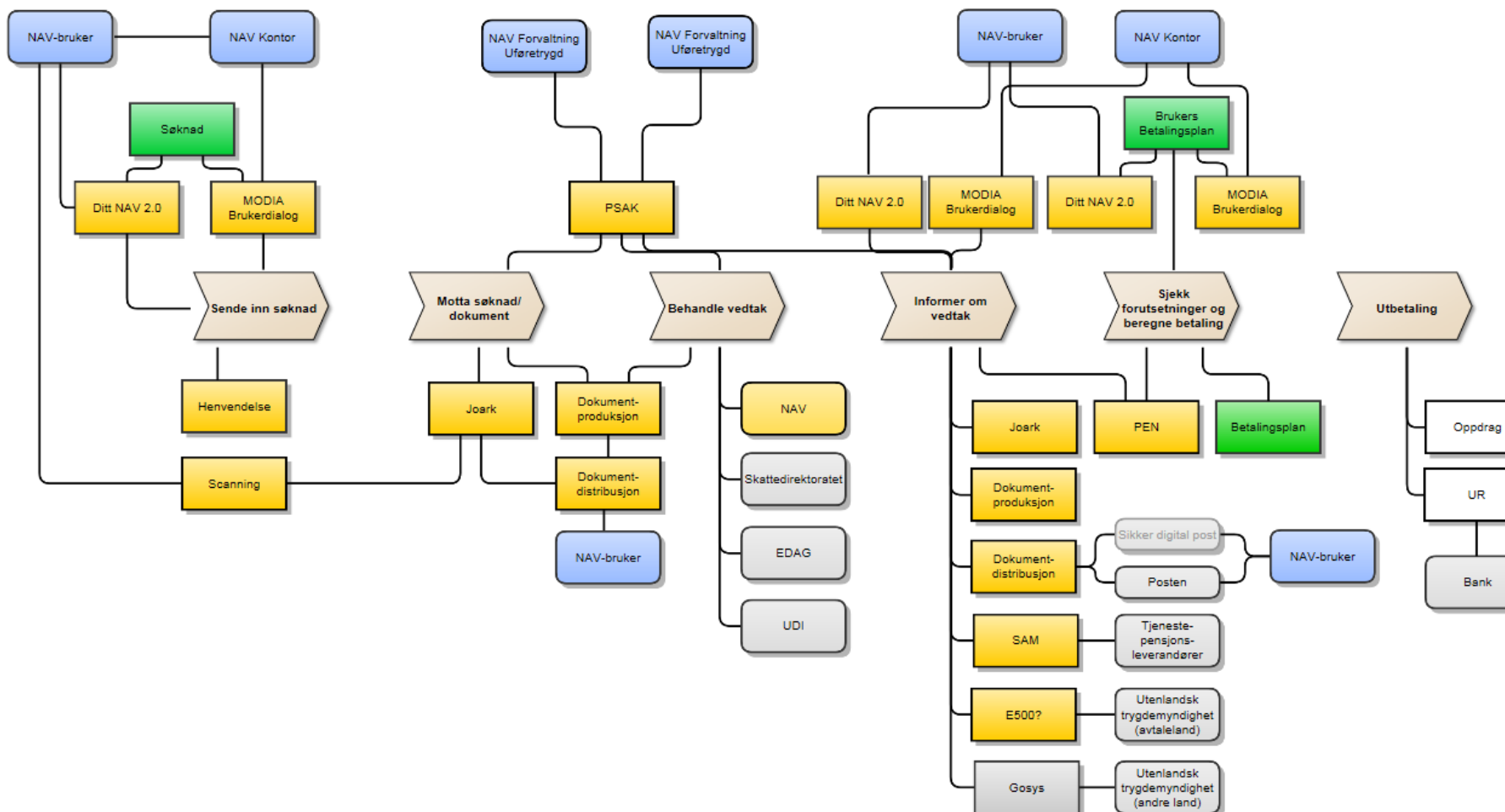
Lover, regler og avtaler



Informasjonsarkitektur



... og lag de diagrammene som trengs...



Innhold

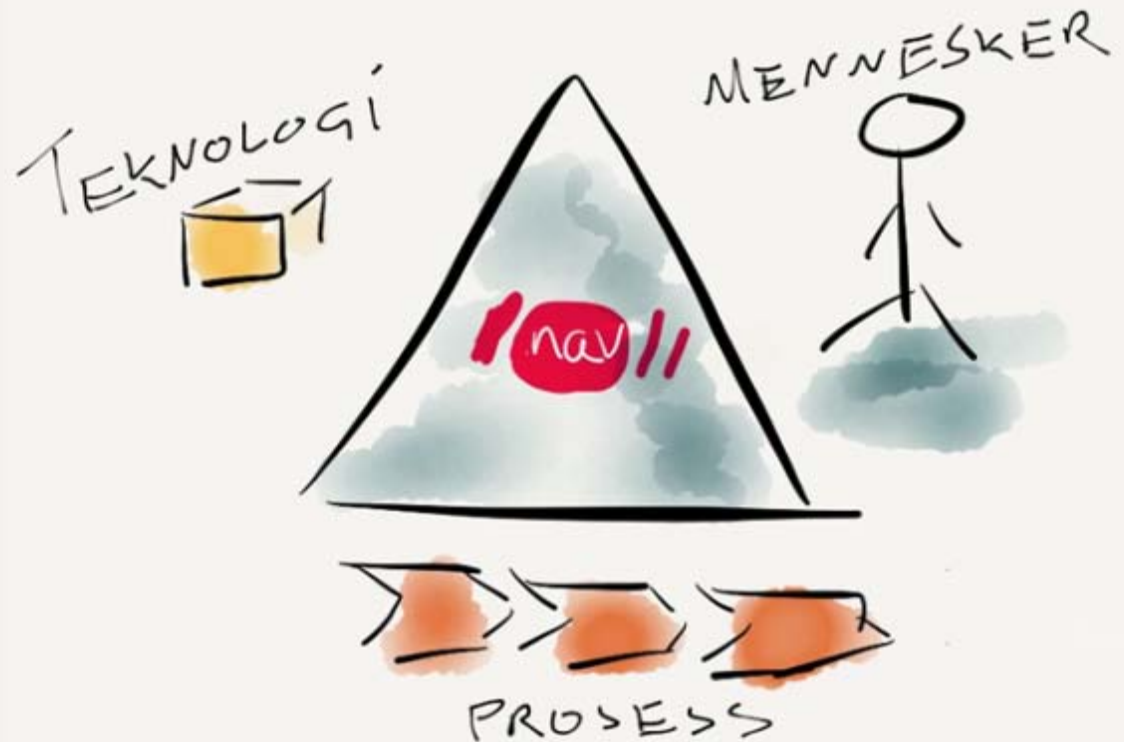
NAV og arkitektur

Arkitekturutvikling /
modeller

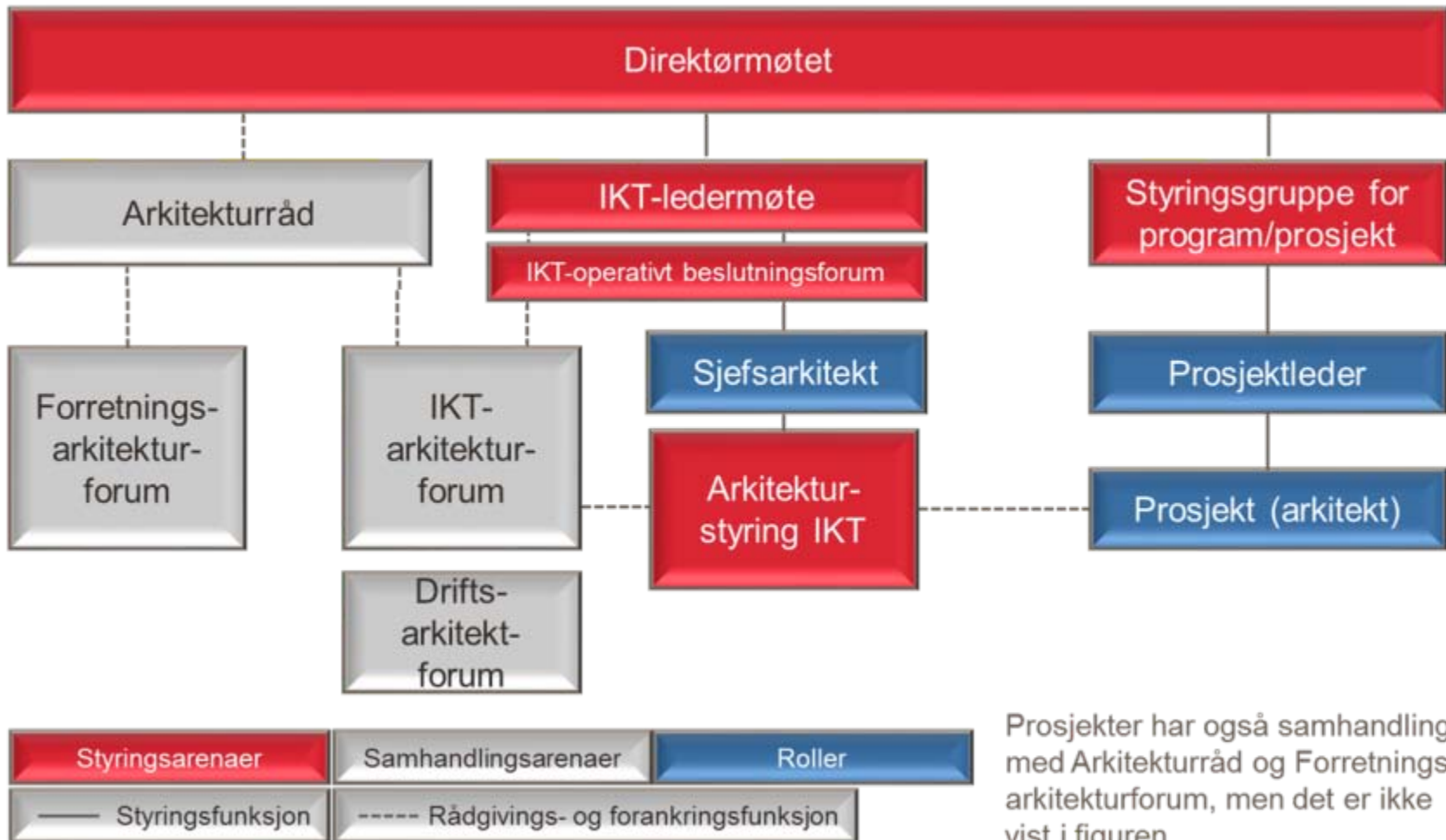
Arkitekturstyring

Forankring

Oppsummering

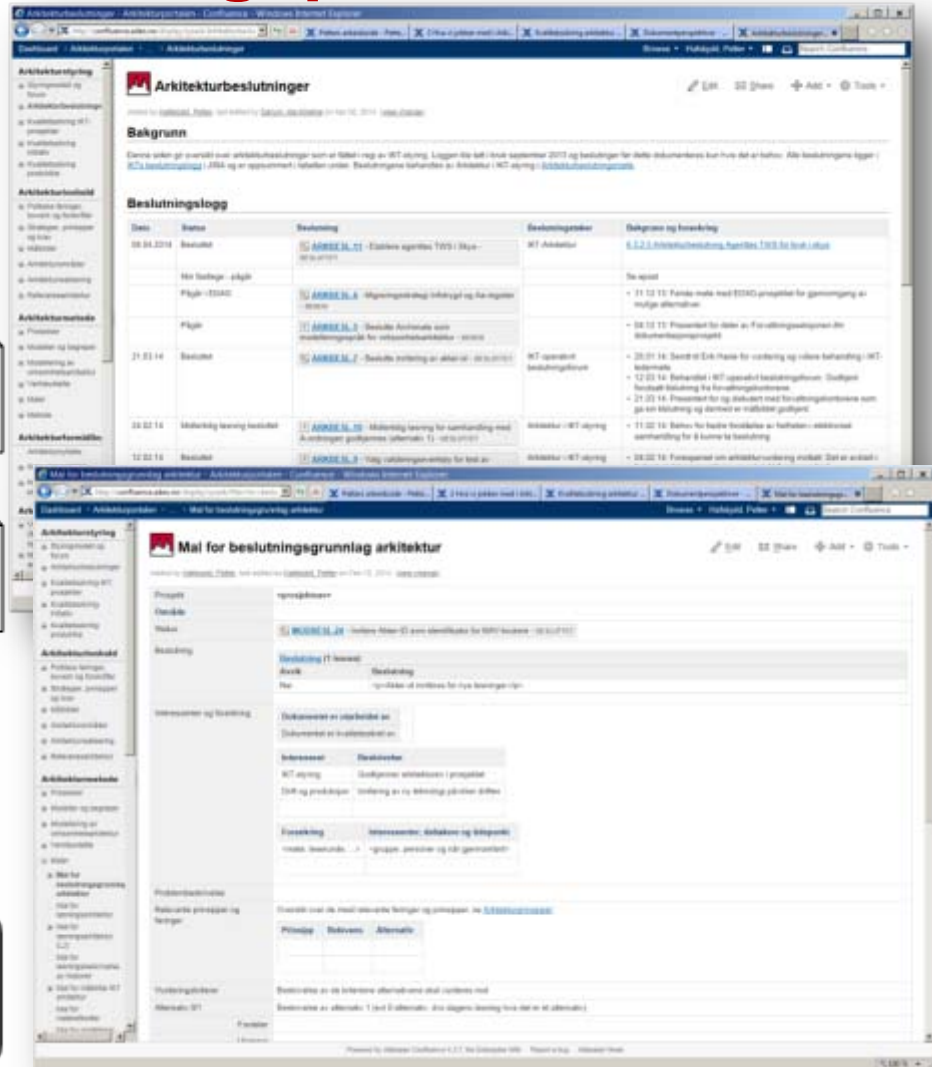
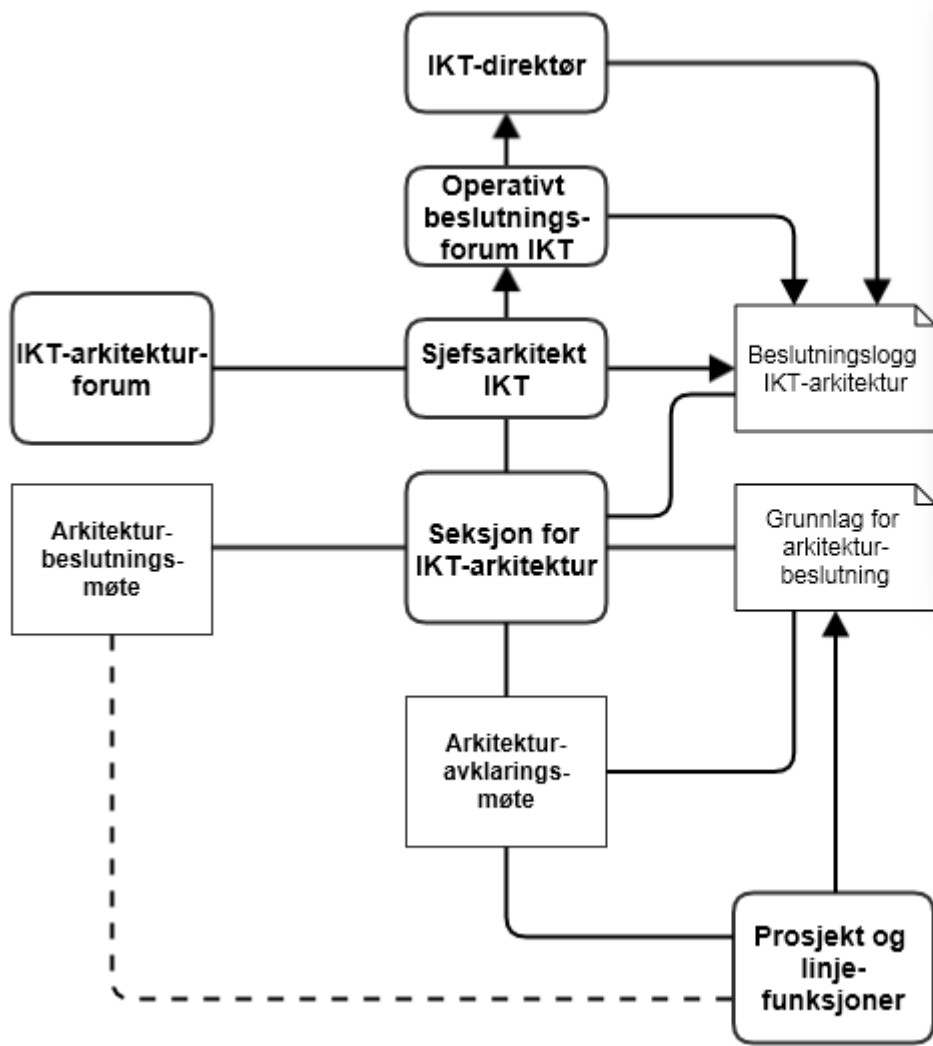


Arkitekturstyring i NAV – IKT-perspektiv



Prosjekter har også samhandling med Arkitekturråd og Forretningsarkitekturforum, men det er ikke vist i figuren.

Enkel og strukturert beslutningsprosess



Innhold

NAV og arkitektur

Arkitekturutvikling /
modeller

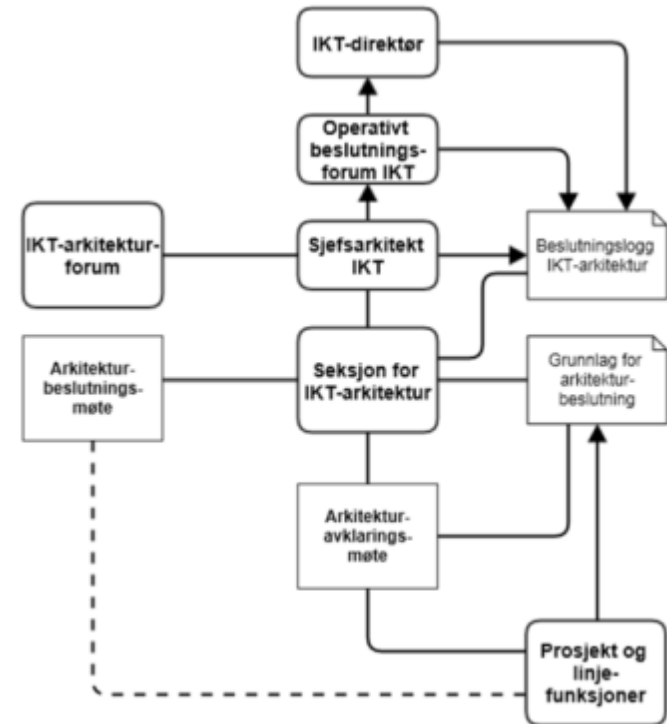
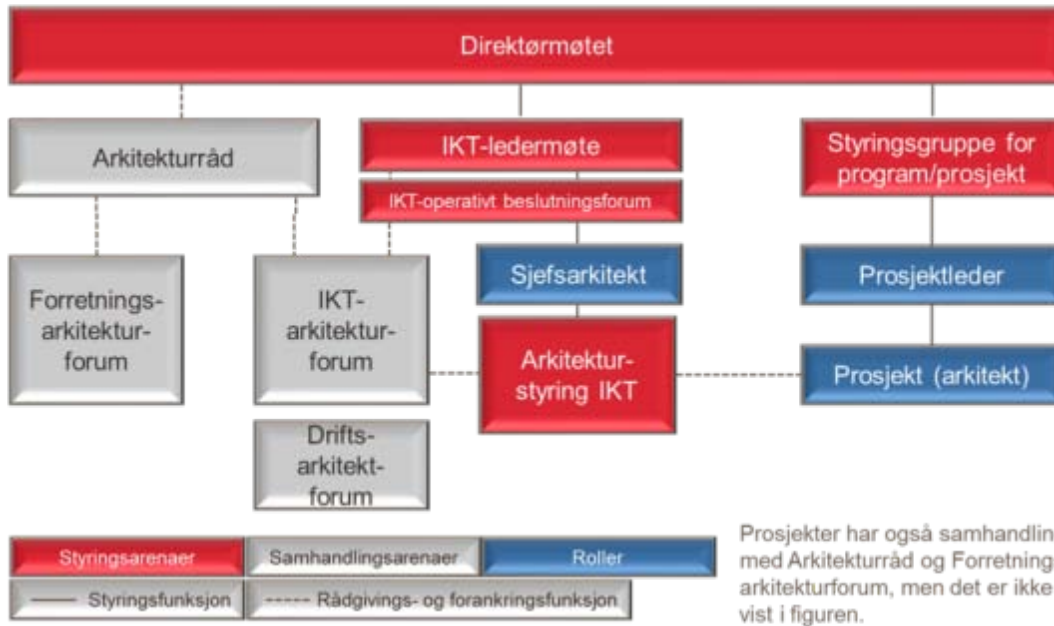
Arkitekturstyring

Forankring

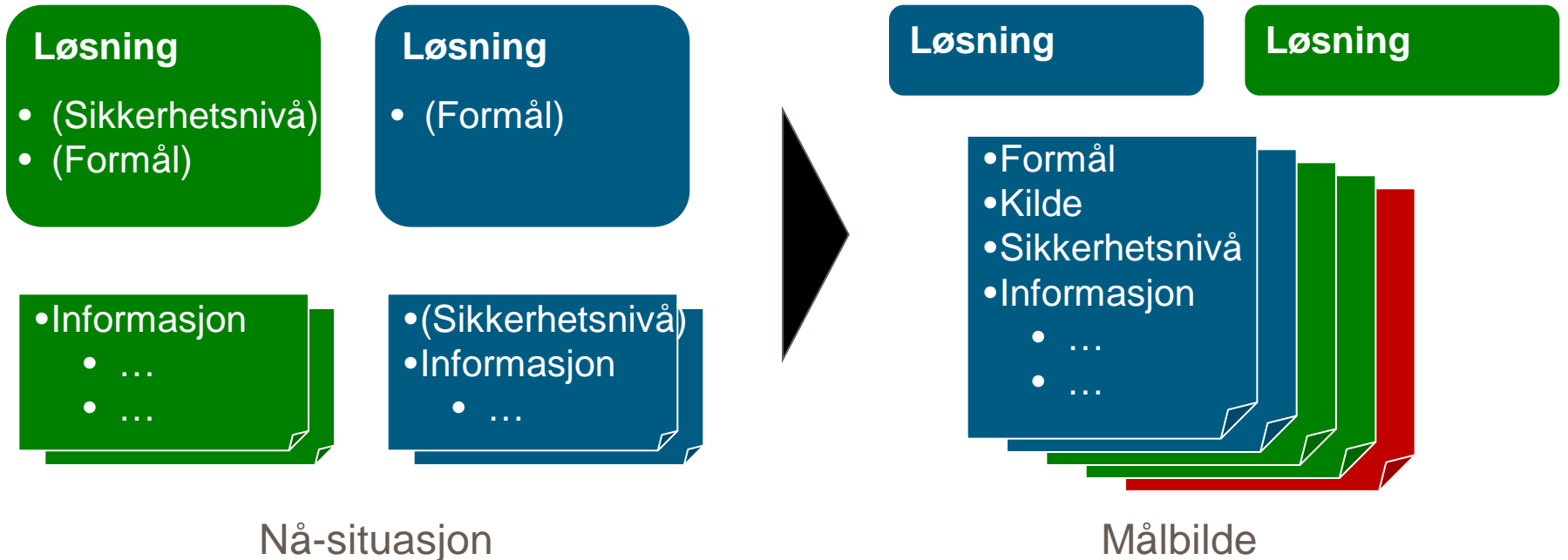
Oppsummering



Etablere møteplasser og prosesser – og bruk dem



Tilpass til publikum (eks. direktørmøte): Informasjon skal være selvdokumenterende



- Langlevende informasjonen skal dokumentere seg selv (metadata)
- Dokumentsentrisk tilnærming – fokusere på informasjon, ”ikke struktur”
- All bruk av informasjon, nå og i fremtiden, sjekkes mot gjeldende regler for tilgang
- Ved overføring av informasjon, også til eksterne, følger også metadata med slik at bruk av og tilgang til informasjonen kan sjekkes i den videre informasjonsbehandlingen

Lag praktiske verktøy og maler

Mal for løsningsarkitektur

Målen for løsningsarkitektur er en samling av artefakter som NAV IKT mener er nødvendig å produsere for å forstå måten følger samme endring som arkitekturdokumentene i virksomhetsarkitekturen. Artefaktene skal ikke produseres i en ensidig bløtting. Dette betyr at man produserer de artefakter som er relevante for det steg i SLEM man befinner seg i løsningsprosessen med andre ord.

Det er ikke uten videre alltid like enkelt å forstå hva som er ferdigstilt med artefakter eller hvordan det skal utvikles. Vi vil derfor i hvert enkelt artefakt i tillegg til dette er det utviklet [tekniske standarddokumenter](#) for en del av artefaktene som brukes og utvikles. Vi tenker også å vise til gode eksempler.

Oppnåtte løsningsarkitekturdokument

- Kopier malen og underlever for å ta malen i bruk for et løsningsområde
- Endre include i Card på hovedsiden

NAV's Kvalitetskrav.xlsx

Oppfylte relevante krav

Krav	Oppfylte (og delvis oppfylte) krav	Oppfylte krav
01 Funksjonell egnethet	100,00%	
02 Systemteknisk	80,00%	
03 Kompatibilitet	60,00%	
04 Brukbarhet	40,00%	
05 Pålitelighet	20,00%	
06 Sikkerhet	0,00%	
07 Forvaltnings		
08 Portabilitet		
09 Etterlevelse		
10 Informasjonsforvaltning		

Innhold

NAV og arkitektur

Arkitekturutvikling /
modeller

Arkitekturstyring

Forankring

Oppsummering



Oppsummering

- Tilpass omfang og fremgangsmåten til situasjonen
- Finn balanse mellom metode og pragmatisk tilnærming
- Plasser ansvar for arkitekturen i både linje og prosjekt
- Plasser ansvar og etabler tilstrekkelig med metode og verktøy og bruk tid på å formidle og følge opp
- Sørg for nok ressurser til å modellere og dokumentere
- Modell av nå-situasjonen gir læring og informasjon
- Aksepter at det går mye tid til formidling og forankring
- Innse at arkitekter ikke alltid er gode prosjektledere...

Hvordan bruke virksomhetsarkitektur godt?

- Snakk om og virksomhetens utfordringer og hvordan de kan løses
- Ikke snakk om arkitektur, modeller og hvor vanskelig dette er!

- Men du må ha virksomhetsarkitektur med kataloger, matriser og diagrammer som gir deg mulighet til å gjøre nødvendige analyser og vurderinger
- Og ingen lager den for deg!

Innhold



NAV og arkitektur

Arkitekturutvikling /
modeller

Arkitekturstyring

Oppsummering

